



**WEARTH**

- GROUP -

Manifeste







**Ce livret est notre manifeste.**

*Il présente l'identité de notre Groupe en mettant en avant ses valeurs, sa vision du futur et son engagement.*

*Plus qu'une déclaration officielle, c'est un **cri du coeur** solennel qui atteste de notre **volonté intemporelle** de partager une aventure humaine et collective palpitante.*

Ce livret est le nôtre, **ce livret est le tien.**



ici maintenant

ici avant

ici dorénavant

« Quand tu veux construire un bateau,  
ne commence pas par rassembler du bois, couper des  
planches et distribuer du travail, **mais réveille au sein  
des Hommes le désir de la mer grande et large.** »

Nos valeurs

Notre état d'être

L'impertinent L

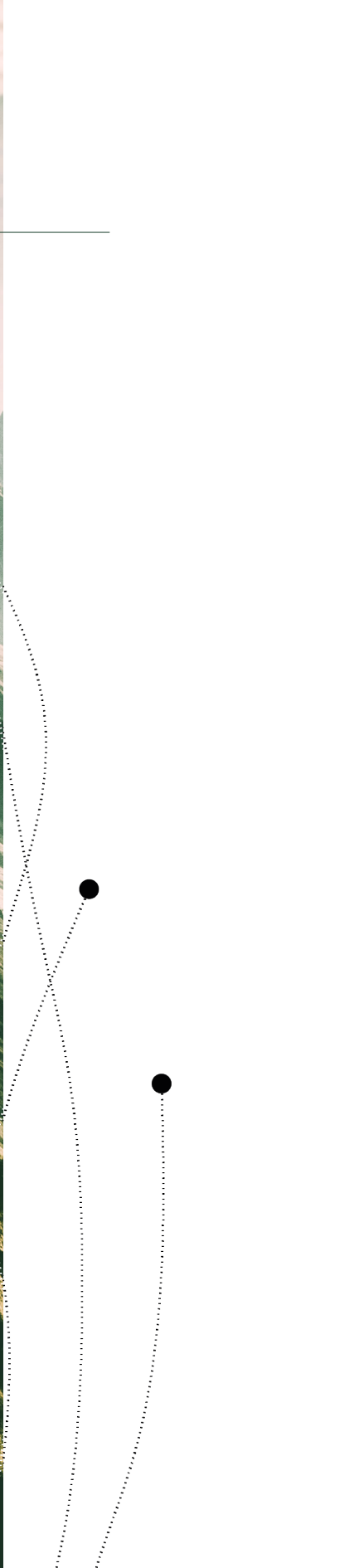




| Ci **maintenant** \_\_\_\_\_

Ici maintenant

---



Intégrer WEARTH, c'est rejoindre un collectif qui poursuit une seule mission : permettre aux hommes de vivre en harmonie avec leurs écosystèmes

**Ici** le **savoir-être**, autant que le savoir-faire sont au cœur de la performance.

Nous plaçons **l'épanouissement de l'humain** au cœur de la performance économique, dans nos réalisations comme dans nos relations avec l'ensemble de nos collaborateurs.

Notre «Spirit» ne s'impose pas, il se vit, il se ressent au travers des interactions du quotidien. Il est construit sur un socle de 4 valeurs immuables que tous nos collaborateurs tendent à partager : **la bienveillance, l'humilité, le respect et le courage.**

C'est pour nous la clé d'une cohésion de groupe, le « petit plus » qui entretient les relations saines et permet de cultiver la spontanéité dans les rapports humains.

Ici, nous cultivons une **énergie positive**. Elle émane de ces carrières qui voient les collaborateurs en total alignement avec eux-mêmes.

Il y a ces parcours continus qui sont sans cesse galvanisés par l'expertise, et ces autres qui se plaisent à changer d'air, à emprunter des trajectoires alternatives.

Que l'on reste fidèle à son poste d'origine ou que les désirs évoluent au fil des ans, notre projet commun aura toujours besoin de la **singularité de chacun.**

À chacun ses compétences, à chacun sa zone d'excellence.

Votre parcours n'est déterminé que par vous-même.

Vous êtes ici aussi grâce à votre **savoir-être** et nous travaillerons ensemble à ce que vous soyez alignés avec **vos talents naturels.**





Ici **maintenant**

*« Permettre aux Hommes de  
vivre en harmonie  
avec leurs écosystèmes »*





## Entreprise à mission

Wearth Group est une entreprise à mission.

L'entreprise à mission inscrit dans ses statuts **sa finalité d'ordre sociale et environnementale en plus du but lucratif** et a l'obligation de rendre des comptes sur le respect de cette mission.

### Statuts du Groupe Wearth

#### ARTICLE 3 - OBJET

« La société se donne pour mission de poursuivre dans le cadre de son activité les objectifs sociaux et environnementaux suivants :

*Concevoir, produire et distribuer des solutions permettant aux Hommes de vivre en harmonie avec leurs écosystèmes :*

- ▶ *la planète : agir pour la protection de l'environnement pour vivre en harmonie avec la nature.*
- ▶ *les citoyens : mettre en oeuvre des solutions d'aménagement du territoire pour vivre ensemble en harmonie.*
- ▶ *soi même : prendre soin de moi et veiller à mon bien-être.*

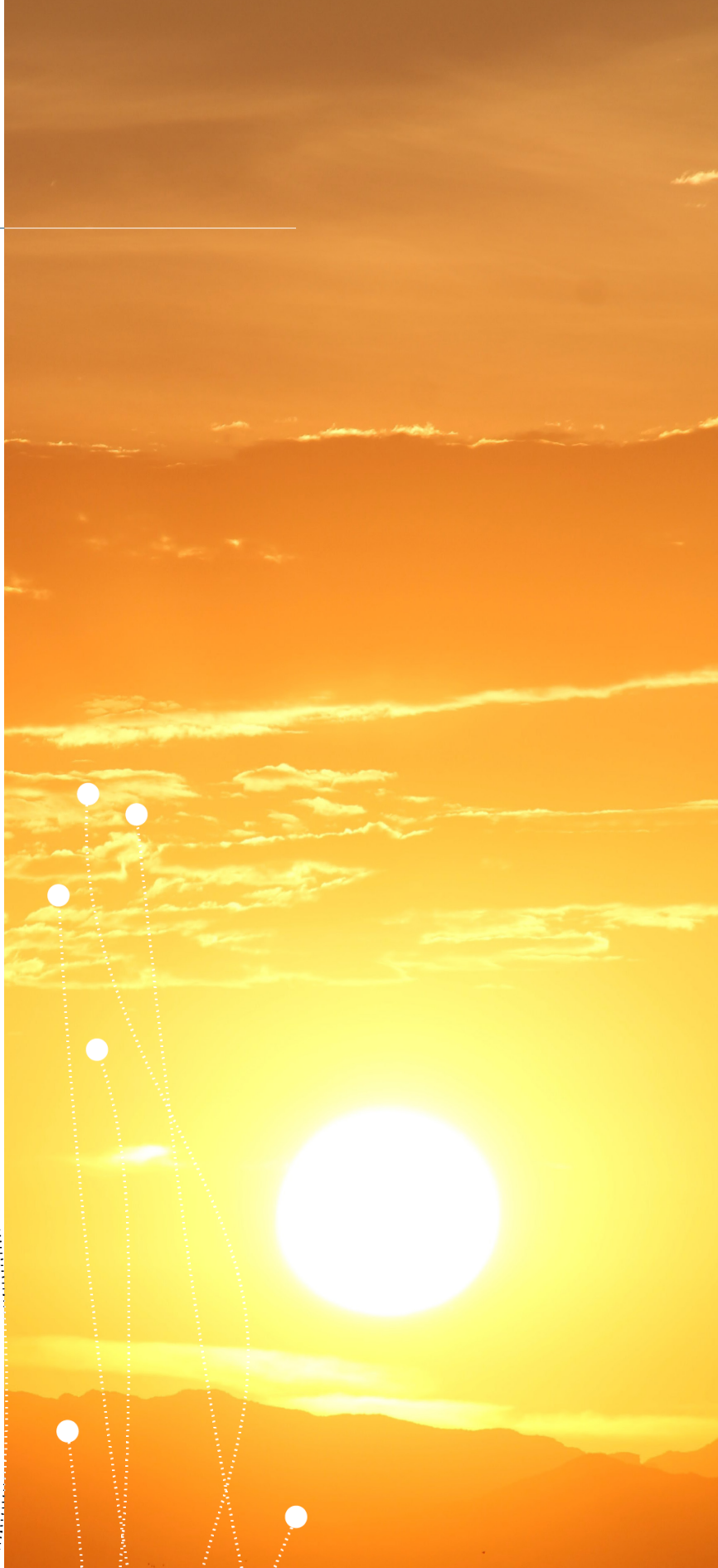
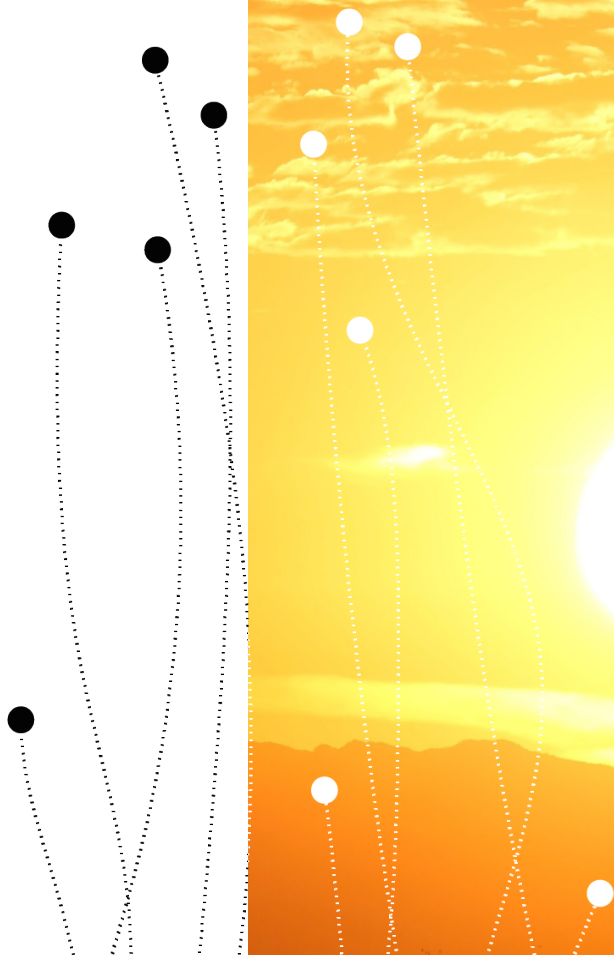
*Placer l'épanouissement de l'humain au coeur de la performance économique, l'essentiel au coeur de l'important, quotidiennement, avec nos collaborateurs et dans nos relations avec l'ensemble de nos parties prenantes.*

*Créer une entreprise à énergie positive en s'assurant de l'alignement des talents naturels de chacun avec son rôle au sein de l'organisation.*

*Réduire l'impact environnemental global de la société.*

*Mettre en place des pratiques dans le but de respecter les principes du développement durable. »*

Ici maintenant



## Le Spirit

Un esprit d'équipe, un sens de l'engagement alliant ouverture d'esprit et humilité. Au-delà des mots, c'est au quotidien que le Spirit se vit.

### **Le secret de sa pérennité ?**

Rester fidèle aux valeurs du Groupe : la bienveillance, le respect, l'humilité et le courage. Prendre du plaisir et croire au potentiel de chacun.

WEARTH  
SPIRIT

---

## (RH)<sup>2</sup> : Rayonnement humain et harmonisation des relations

(RH)<sup>2</sup> ou Responsable Harmonisation et Rayonnement Humain a pour mission de garantir le respect des valeurs et de l'état d'être au sein du Groupe. Il est aussi responsable du bien-être au travail, du plaisir et de l'épanouissement professionnel de chacun.

Enfin, il assure la bonne tenue du climat social, qui passe par le plaisir partagé et l'harmonisation des relations humaines.

---



| Ci **avant**

Ici avant

---



Des littoraux du monde entier, depuis des décennies, nous nous émerveillons de l'horizon. Et quel que soit le rivage, regarder au large inspire toujours de grandes ambitions.

**I**ci nous avons emprunté plus d'une voie, vu défiler plus d'un panorama : grâce à nos équipes sur place et à l'inter

-national, nos ouvrages se dressent des littoraux du Vieux Continent aux côtes des Amériques, de la péninsule Arabique aux confins de l'Orient. L'on s'y amarre pour retrouver la douceur du bercail et pour préparer les prochains mouvements de gouvernail.

Aussitôt lancée, l'entreprise prend de l'ampleur, sort quelques belles réalisations dont les équipes ont de quoi être fières, et qui franchissent les premières frontières.

Italie, Canada, Émirats ou Australie : elle se fraye un chemin en se démarquant par une ingénierie remarquable et des produits aux finitions haut de gamme – design tout en finesse, aluminium travaillé avec délicatesse.

Nous en avons connu, des chantiers épiques et des casse-têtes logistiques ; prémices à des réalisations inédites ou sur-mesure, ouvrant des portes sur le futur.

Mais pour être pertinent et poursuivre une quête de qualité, il faut parfois se montrer un brin **impertinent**.

De cette impertinence naît **le courage** nécessaire à l'ambition d'agrandir le champ des possibles, sortir de sa zone de confort pour diversifier ses activités dans le but ultime d'impacter positivement la vie des humains.

Au terme d'une décennie de résilience à repenser notre manière de faire groupe, à donner à nos métiers un nouveau sens, il ne restait plus qu'à nommer le fruit de notre travail.





ici **dorénavant**



ici dorénavant

---





Pour ouvrir un nouveau chapitre, nous nous devons d'être dignes de tout ce que notre Groupe a su ancrer et amarrer depuis ses origines.

**lci** nous choisissons de poursuivre une aventure humaine formidable, au travers d'un

pari inattendu : étendre nos territoires, où qu'ils soient, de l'eau vers la terre et lire l'impact positif de notre entreprise par-delà les bilans et les chiffres.

Fiers de notre parcours et de nos diversités, nous poursuivons notre cap et construisons des passerelles entre nos activités.

Notre Groupe a vocation à grandir à l'aune de perspectives inédites et palpitantes :

- ▶ Imaginer et produire des solutions pour l'aménagement des territoires
- ▶ Œuvrer à une croissance vertueuse où tout ce que l'on sème se doit d'être intègre vis-à-vis de nos écosystèmes
- ▶ Cultiver l'épanouissement et le bien-être des Hommes.

En se structurant autour de 3 piliers qui font écho aux éléments de la nature :

- ▶ L'eau
- ▶ La Terre
- ▶ L'énergie

Aux ambitions démesurées nous préférons toujours la politique des petits pas et les résultats mesurables.

Notre projet est la promesse d'un beau futur où chacun pourra laisser une place à ses aspirations et ses émotions.

Ici **dorénavant**

---

« *Chacun ici peut vivre  
la meilleure version  
de lui-même* »



## Entreprise à énergie positive

Une entreprise à énergie positive est une entreprise dans laquelle chaque collaborateur a un rôle avec lequel il est aligné sur ses talents naturels.

### **Être aligné sur ses talents naturels, c'est :**

- travailler avec envie dans sa zone d'excellence
- prendre du plaisir
- trouver du sens à ce que l'on fait
- montrer de l'enthousiasme

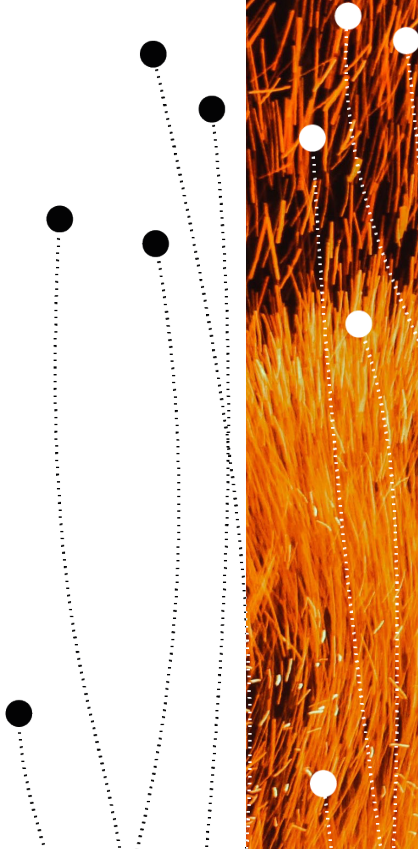
Des collaborateurs dans leur zone d'excellence, ainsi alignés sont performants et rayonnants. À l'image d'un cercle vertueux puissant, émerge l'entreprise à énergie positive.

TALENT  
NATUREL



Ici dorénavant

« Permettre aux émotions  
d'exister et de s'exprimer »



## Management par l'amour

Beaucoup d'actes de management sont nourris par la peur et l'égo. À l'inverse, le **management par l'amour** veut oser la confiance envers les collaborateurs, dompter son égo & faire face à nos peurs mutuelles, ensemble, pour les dépasser, accepter de se lier affectivement, oser l'intelligence du coeur.

Le management par l'amour revient à s'autoriser les émotions dans les relations. Se montrer touché par une remarque, un échec, une réussite ou le départ d'un collègue. Il permet au collaborateur d'atteindre de nouvelles responsabilités même si l'excellence technique n'est pas encore atteinte.

Nous sommes fiers de ceux qui admettent s'être trompés sur un changement de poste et qui se sentent prêt à recommencer. Fiers de ceux qui récoltent ce que l'on s'aime.

### C'est quoi l'amour en entreprise ?

C'est oser être bienveillant en prenant soin des autres, respectueux dans les choix et les décisions, humble dans sa posture. C'est faire tomber ses barrières de protection et s'autoriser à s'émouvoir. C'est acter que la confiance est le moteur des relations humaines.

*« Ce qui pour certains est considéré comme une faiblesse devient un levier de management unique et puissant. »*





**WEARTH**  
- GROUP -

The logo features a circular emblem composed of two interlocking, curved shapes in shades of blue and teal. Below the emblem, the word "WEARTH" is written in a bold, black, sans-serif font, with "- GROUP -" in a smaller font size underneath.



Aujourd'hui, nous sommes tous liés sur cette Terre

We are Earth<sup>(\*)</sup>

Ici, nous portons un nom pour tout ce que cela signifie.  
Contraction de Water<sup>(\*\*)</sup> et de Earth,

Nous sommes WEARTH

(\*) Nous sommes la Terre    (\*\*) Eau



# Nos Valeurs



The image features a serene sunset over a dark blue ocean. The sun is a bright, glowing orb in the upper right, partially obscured by a thin, white circular line. The sky is a mix of soft pinks, oranges, and blues. In the foreground, the ocean's surface is textured with small waves, and a splash of water is visible in the center. At the bottom of the image, a series of white, wavy lines create a stylized wave pattern that spans across the width of the page.

Le respect



## Tenir ses engagements

Porter de l'attention aux autres

Être intègre vis-à-vis d'autrui

Être curieux envers les différences

Dire ce que l'on fait et faire ce que l'on dit !

Respecter son environnement

## Donner de l'autonomie et des objectifs justes

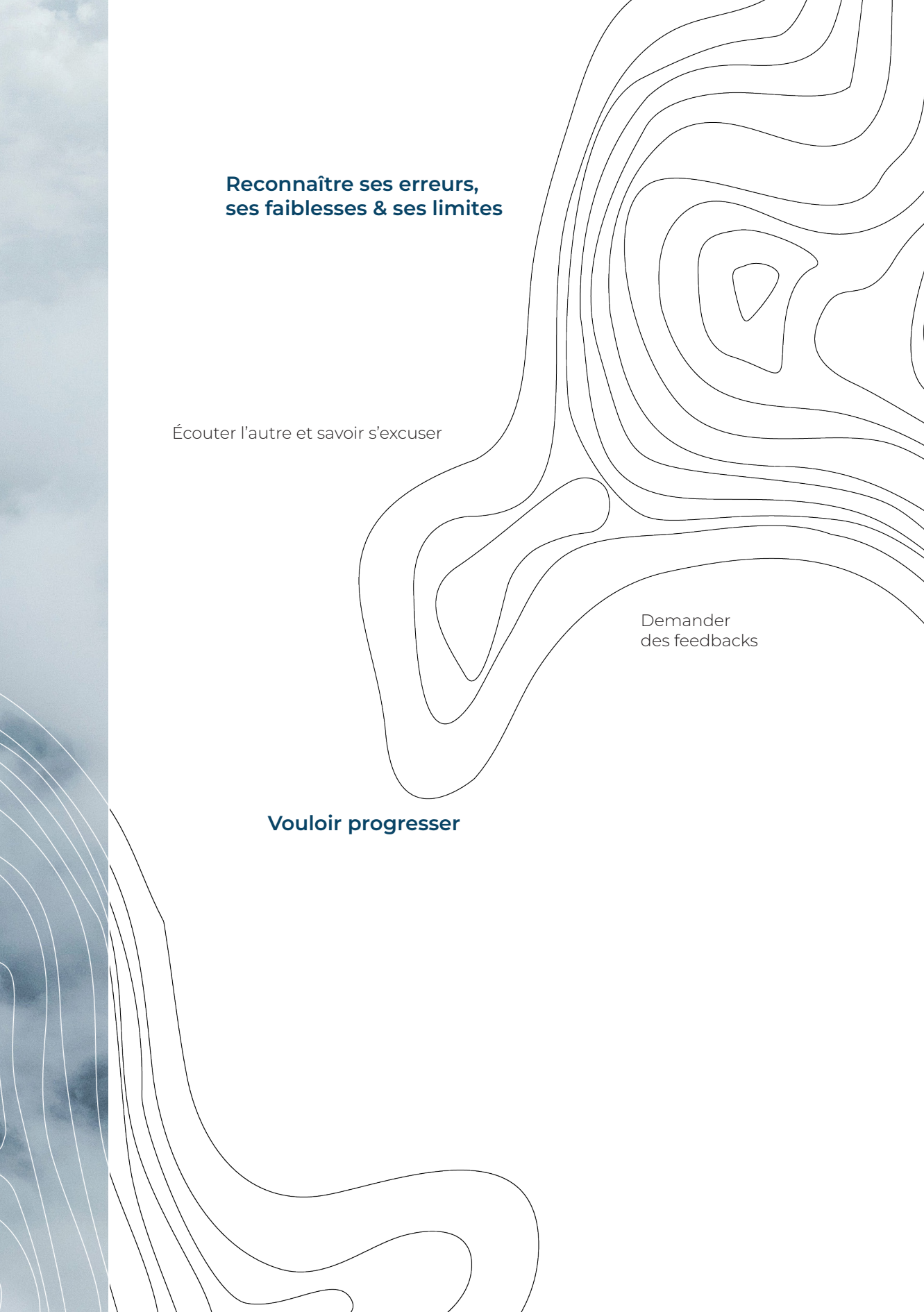




---

# L'humilité





**Reconnaître ses erreurs,  
ses faiblesses & ses limites**

Écouter l'autre et savoir s'excuser

Demander  
des feedbacks

**Vouloir progresser**

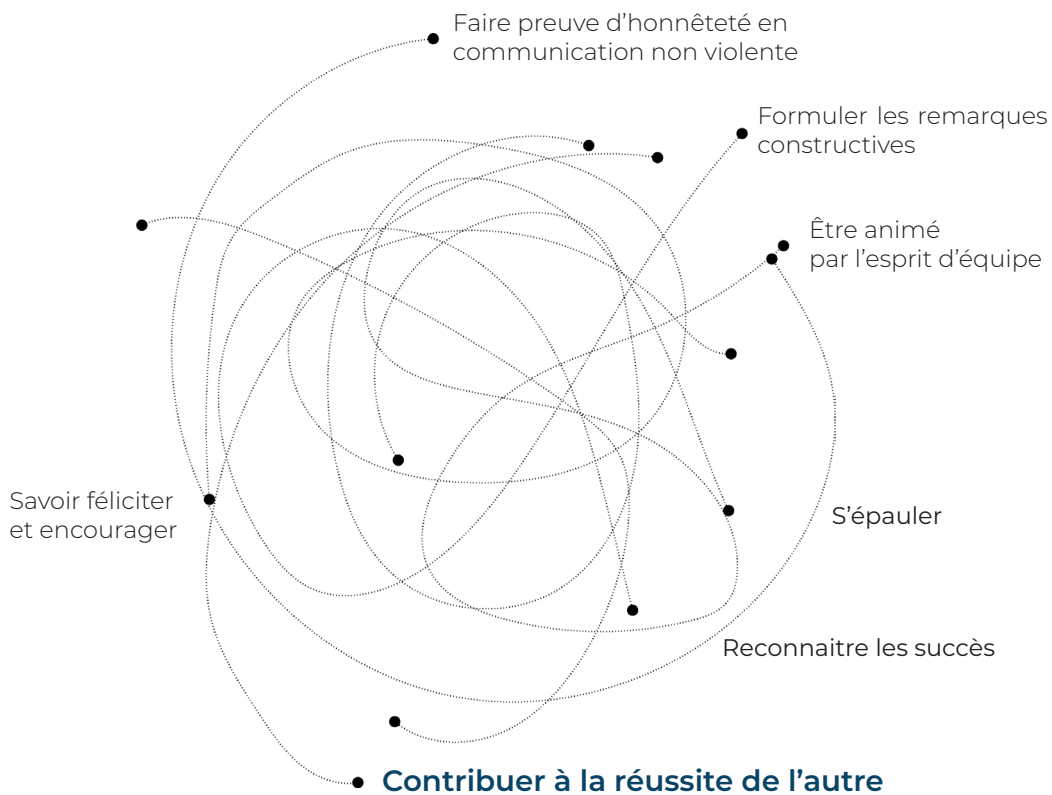


# La bienveillance

Envers les autres









# La bienveillance

**Envers soi**



## Se soucier de son plaisir au travail

Savoir dire non en expliquant ses raisons

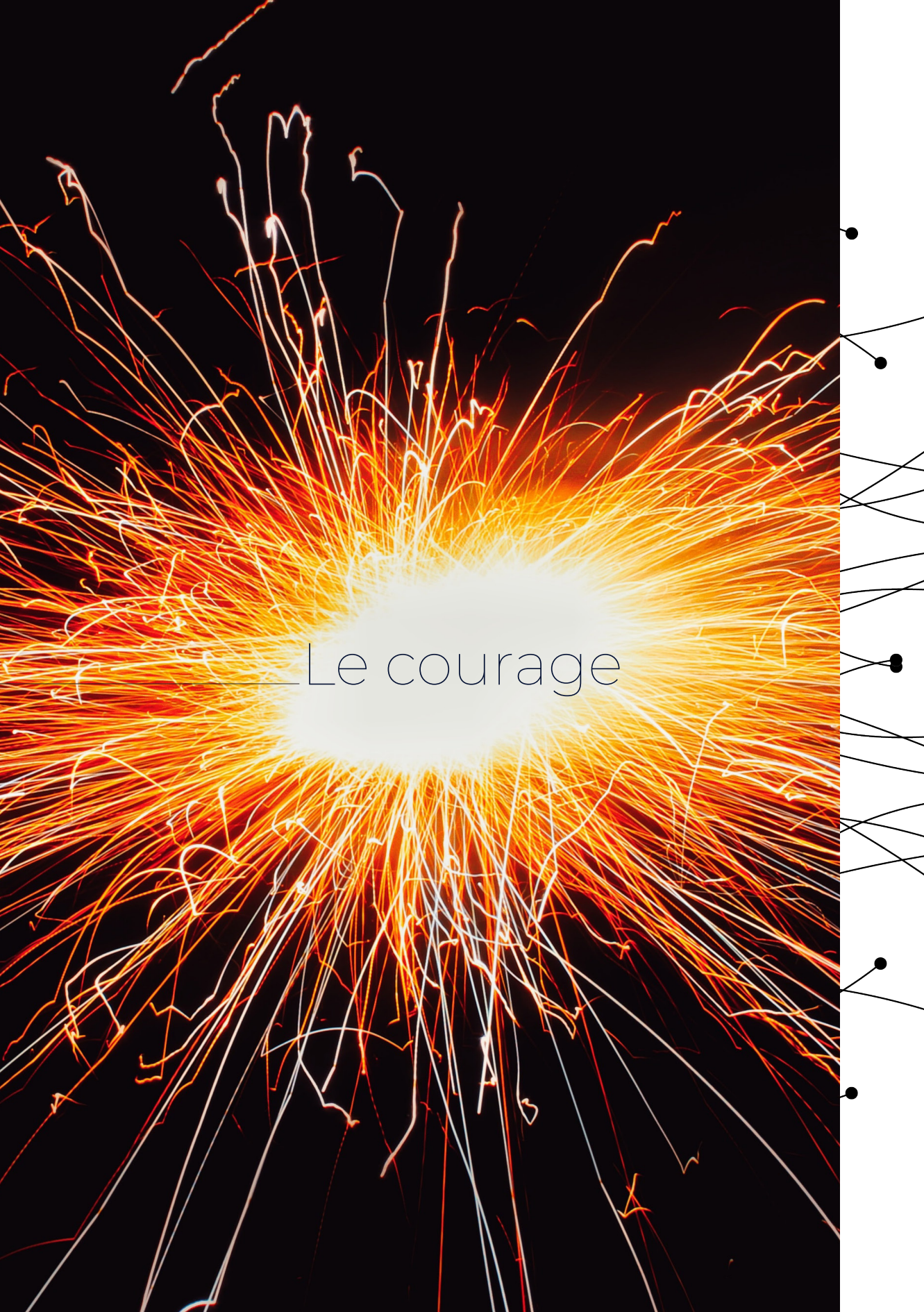
Faire preuve de tolérance envers soi

S'accepter  
tel que l'on est

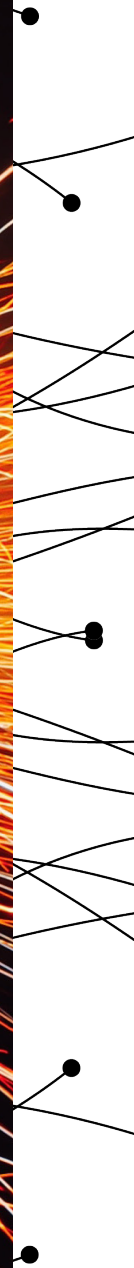
Se féliciter

Vivre et partager ses émotions





Le courage



## ● **Sortir de sa zone de confort**

● Exprimer son point de vue à un manager ou un collaborateur

## ● **Prendre ses responsabilités**

● Reconnaître une limite ou une difficulté

● Sortir d'une posture de victime

## ● **Exprimer ses sentiments**

● Persévérer face à l'échec ou la difficulté

● Oser l'impertinence - Oser être soi





# Notre état d'être

Notre façon de se comporter

---

The background is a dark, almost black, space filled with vibrant, multi-colored light trails. These trails, in shades of red, orange, blue, and purple, appear as if they were captured in a long-exposure photograph of a starry night sky or a particle accelerator. On the right side, several dotted lines in white and black curve across the frame, punctuated by solid white and black circles. The overall aesthetic is futuristic and dynamic.

Un état d'être





## LA SIMPLICITÉ

Être soi-même sans se prendre pour un autre

## L'IMPERTINENCE

Provoquer, bousculer pour changer l'angle de vue, oser sortir de sa routine, du politiquement correct

## L'ENTHOUSIASME

Oser montrer son plaisir, oser s'emballer, montrer un excès d'énergie positive



L'impertinent **L.** \_\_\_\_\_



L'impertinent L.

---



**Le chêne.** Vous n'imaginerez pas que cet arbre si robuste en apparence peut en fait cacher tant de sensibilité. La moindre goutte de pluie, le moindre insecte qui gravit son tronc, le moindre souffle de vent impacte son équilibre.

*« Si tu peux le rêver, tu peux le faire »*

- Walt Disney -

**Lui** Il se protège derrière une posture impressionnante de droiture et animée par une voix grave, sensiblement monocorde qui sait résonner lorsqu'il le faut.

L'effet est immédiat : tel un chêne, l'homme se dresse devant vous. Il parle peu mais sous cette forteresse bat un cœur rempli d'humanisme et de sensibilité.

Un romantique, mais par dessus tout, un grand rêveur : et ce rêve, il veut le vivre avec le plus grand nombre et en totale liberté.

Pour cela il avait besoin d'une entreprise solide, porteuse de sens et d'ambition.

Un projet d'une vie : une vie pour le rêver, une vie pour l'élaborer et le reste pour le réaliser.

Humble, il n'est pas de ceux qui marchent devant. Au même pas que vous, il insuffle le mouvement en montrant du doigt la direction. Bienveillant, il fait confiance à ceux qui l'entourent pour trouver le meilleur moyen d'y arriver, respectant les atouts et les expertises de chacun.

Il partage sa conviction que, dans un orchestre philharmonique, pour que la musique soit harmonieuse, chaque musicien est aussi important que le chef d'orchestre. Il souhaite se fondre dans la masse de son collectif.

Pour lui, la postérité n'est pas un objectif, mais un piège à éviter. Tout ce qu'il veut c'est montrer que l'entreprise a la force d'impacter positivement le monde.

Un conseil : tout chêne qu'il est, éviter de le prendre pour un gland !





**WEARTH**  
- MARINE -





**WEARTH**

- LAND -





**WEARTH**  
- ENERGY -







[wearth-group.com](http://wearth-group.com)

